



# CARACTERIZACIÓN

de las Díadas del Programa Red Local de Apoyos y Cuidados



PROGRAMA  
**Red Local  
de Apoyos  
Y Cuidados**

# CARACTERIZACIÓN / PDSF

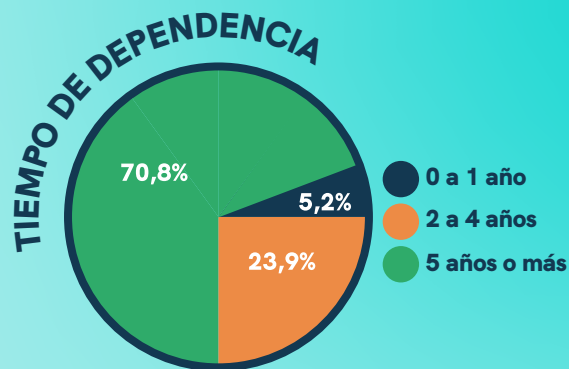
## Persona en Situación de Dependencia Funcional



0 a 18	19 a 37	38 a 56	57 a 75	76 y más
5,5%	6,9%	10,4%	24,8%	52,4%

### TRAMO EDADES

Según SENADIS, son personas que, en relación con sus condiciones de salud física, psíquica, intelectual, sensorial u otras, que, al interactuar con diversas barreras contextuales, actitudinales y ambientales, presentan restricciones en su participación plena y activa en la sociedad.



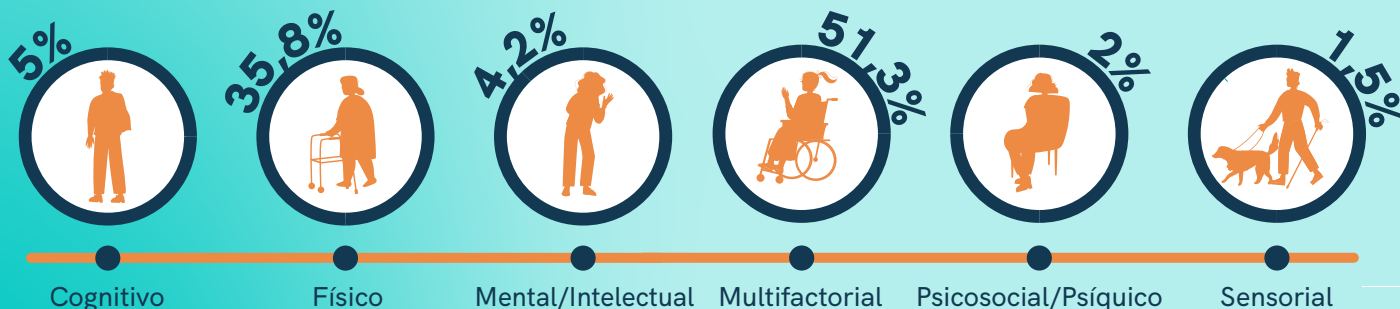
### NIVEL DE DEPENDENCIA



Moderado 50,3%



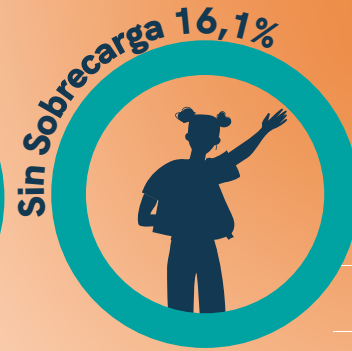
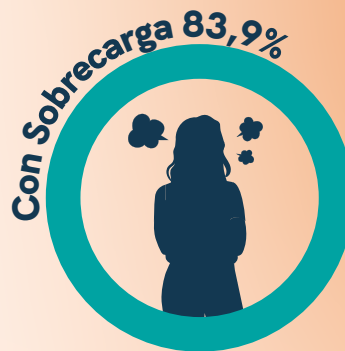
Severo 49,3%



### ORIGEN de la DEPENDENCIA

# CARACTERIZACIÓN / PC

## Cuidador/a Principal



18 a 30	31 a 50	51 a 65	66 a 75	76 y más
2,9%	23,8%	41,8%	19,5%	12,0%

### TRAMO EDADES

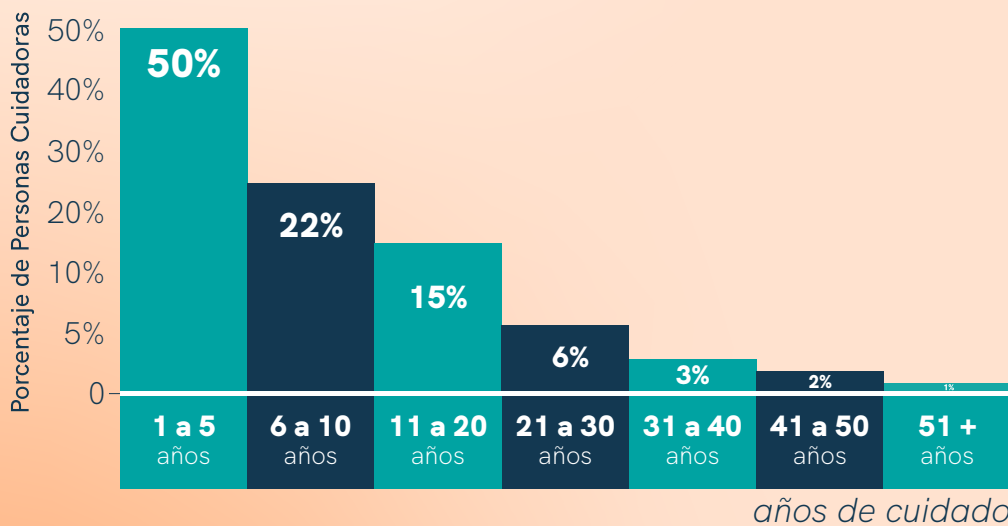
Toda persona que proporciona asistencia permanente, gratuita o remunerada, para la realización de actividades de la vida diaria, en el entorno del hogar, a personas con discapacidad, estén o no unidas por vínculos de parentesco.  
(Ley N°20.422, Art. 6°).

**16,6%**  
Masculino



Femenino  
**83,4%**

### AÑOS CUIDANDO



¿Es familiar de la Persona en Situación de Dependencia?	¿Es Persona Cuidadora Permanente?	¿Es Persona Cuidadora Remunerada?	¿Se atiende en algún centro de salud?	¿Tiene sus controles médicos al día?	¿Tiene alguna enfermedad o dolencia?
SI 98% NO 2%	SI 96% NO 4%	SI 3% NO 96%	SI 88% NO 12%	SI 63% NO 37%	SI 67% NO 33%

La información contenida en estas tablas considera un total de **15.695** personas en situación de dependencia funcional y sus cuidadoras principales.

Este universo se subdivide en **11.591** personas activas actualmente en el programa y **4.104** personas finalizadas por fallecimientos, renuncias voluntarias y cambios de domicilio. La fuente de información es el sistema de registro del Programa y los informes técnicos finales que presentan los ejecutores comunales. Para el dato del año 2024, es importante señalar que ingresaron 61 comunas nuevas al programa, por lo que el bajo número de personas beneficiarias es debido al proceso de instalación de cada comuna.

## TRAMOS de EDAD

Tabla N°1 Suma de PSDF y PC



Tramo de edad	2017	2018	2019	2020	2021	2022	2023	2024	Total
0 a 14		26	33	6	161	68	171	26	491
15 a 17		16	6	1	42	18	29	2	114
18 a 25	13	29	33	8	113	46	91	6	339
26 a 35	57	70	49	10	209	119	213	19	746
36 a 45	67	99	94	20	366	211	313	24	1.194
46 a 59	211	223	214	64	872	470	760	67	2.881
60 a 64	133	104	111	38	416	236	342	42	1.422
65 a 79	425	307	311	111	1.091	666	991	166	4.068
80 y más	639	366	378	105	1.116	676	1.012	148	4.440
<b>Total</b>	<b>1.545</b>	<b>1.240</b>	<b>1.229</b>	<b>363</b>	<b>4.386</b>	<b>2.510</b>	<b>3.922</b>	<b>500</b>	<b>15.695</b>

Tabla N°2 Personas en Situación de Dependencia Funcional PSDF



Tramo de edad	2017	2018	2019	2020	2021	2022	2023	2024	Total
0 a 14		26	33	6	161	68	171	26	491
15 a 17		16	6	1	42	18	29	2	114
18 a 25	6	23	22	4	87	28	64	4	238
26 a 35	28	28	32	3	101	45	94	7	338
36 a 45	20	30	32	4	140	49	72	7	354
46 a 59	40	44	48	12	262	85	140	21	652
60 a 64	22	18	14	9	132	55	103	15	368
65 a 79	169	114	110	44	551	300	500	103	1.891
80 y más	507	281	292	76	945	545	856	135	3.637
<b>Total</b>	<b>792</b>	<b>580</b>	<b>589</b>	<b>159</b>	<b>2.421</b>	<b>1.193</b>	<b>2.029</b>	<b>320</b>	<b>8.083</b>

Tabla N°3 Personas Cuidadoras PC



Tramo de edad	2017	2018	2019	2020	2021	2022	2023	2024	Total
18 a 25	7	6	11	4	26	18	27	2	101
26 a 35	29	42	17	7	108	74	119	12	408
36 a 45	47	69	62	16	226	162	241	17	840
46 a 59	171	179	166	52	610	385	620	46	2.229
60 a 64	111	86	97	29	284	181	239	27	1.054
65 a 79	256	193	201	67	540	366	491	63	2.177
80 y más	132	85	86	29	171	131	156	13	803
<b>Total</b>	<b>753</b>	<b>660</b>	<b>640</b>	<b>204</b>	<b>1.965</b>	<b>1.317</b>	<b>1.893</b>	<b>180</b>	<b>7.612</b>